

10月30日(火)

学習療法 実践研究シンポジウム in 福島 / 参加申込み要領

	実践研究プログラム	一般参加プログラム <特別講演&映画上映会>
位置づけ	くもんの学習療法・脳の健康教室実践者のための学びの場です。	一般の方、また、くもんのシステムを導入されていない方の学びの場です。
参加資格	くもんの学習療法を導入されている施設の方。 (学習療法スタッフ・職員・管理者など) くもんの脳の健康教室を導入されている団体の方。 (主催者・受託者・教室サポーターなど) の方は、一般参加プログラムにも無料で参加できます。 ただ、一般の方を優先とさせていただきます。 の関係者(ご利用者、受講者、ご家族、知人など)はこのプログラムには参加できません。一般参加プログラムにご参加ください。	どなたでも参加できます。 左記の方でも参加できます。 但し、上記の方を優先とさせていただきます。
申込方法および、参加票の受け取り方	<b>参加申込みは、6月以降 学習療法センターホームページから。</b> 学習療法導入施設: 学習療法センターホームページにて、会場ID・PWでログインし、シンポジウム「実践研究プログラム参加申込フォーム」より入力。 参加票が発行されダウンロードできます。印刷してお持ちください。 脳の健康教室導入団体: 学習療法センターホームページで、脳健共通ID・PWでログインし、シンポジウム「実践研究プログラム参加申込フォーム」より入力。 申込フォームから入力すると、参加票が発行されます。印刷して各自お持ちください。	<b>参加申込みは、6月以降 学習療法センターホームページから。</b> 学習療法センターホームページにて、シンポジウム「一般参加プログラム申込フォーム」より入力 申込フォームから入力すると、参加票が発行されます。印刷して各自お持ちください。 くもんのシステムを導入されている施設・団体の関係者(ご利用者・受講者・家族・知人など)の申し込みは、ホームページでログインしてから、シンポジウム「一般参加プログラム」に申し込んでいただければ、特別割引でご参加いただけます。申し込みは、導入施設・団体の担当者様が行ってください。 申込フォームから入力すると、参加票が発行されます。印刷して各自お持ちください。
定員	1,500名(定員となり次第締切)	1,000名(定員となり次第締切)
参加費	無料 (参加費は、すべて学習療法センターが負担します)	3,000円 但し、くもんの学習療法・脳の健康教室の関係者(ご利用者・ご家族・受講者など)は、特別割引参加票をお持ちいただければ特別料金(1,000円)で参加いただけます。
会場	ビッグパレットふくしま 〒963-0115 福島県郡山市南2-52 TEL: 024-947-8010 http://www.big-palette.jp/	

**【郡山駅までのご案内】**

- 自動車: 東北自動車道「郡山南IC」より約7km、車で約15分
- 新幹線: 仙台から約40分、東京から約1時間20分、名古屋から約3時間20分、新大阪から約4時間10分
- 飛行機: 福島空港まで、札幌(新千歳)から約1時間20分、大阪(伊丹)から約1時間10分、福島空港から郡山駅までシャトルバスで約35分

**【郡山駅からのご案内】**

会場までバスで約15分  
バス乗り場1番線より乗車、柴宮団地行き以外を使用  
「ビッグパレット」にて下車  
片道運賃300円

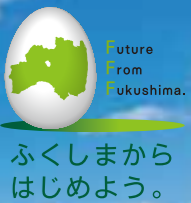
シンポジウム事務局: 学習療法センター内  
〒108-0074 東京都港区高輪4-10-18 京急第1ビル12F 公文教育研究会 学習療法センター内  
TEL: 03-6836-0050(平日10:00~17:00) FAX: 03-6836-0260

学習療法センター ホームページ  
[www.kumon-lt.co.jp](http://www.kumon-lt.co.jp)

# 第4回 学習療法 実践研究 シンポジウム

ふくしま (郡山市)

於: ビッグパレットふくしま  
<http://www.big-palette.jp>



## 開催テーマ / 学習療法・脳の健康教室を活かす!

~「いい介護」「いい施設」「いいスタッフ」そして、「いい地域」へ! 実践研究を学び合う!~

10月29日(月)  
15:00~17:30

### 午後 施設責任者・マスターのつどい

参加対象: くもんの学習療法・脳の健康教室を導入されている施設・団体の責任者とマスター等の方  
(施設責任者・マスターのつどい)は、学習療法・脳の健康教室を導入されている施設・団体の責任者とマスター等の方が「人こそすべて」の思想のもと、学習療法・脳の健康教室を活用して人の成長にどう活かすのか? 学び合い、交流する場です。

### 講演 & グループ討議



10月30日(火)  
9:30~16:30

### 午前 <実践研究プログラム>

参加対象: くもんの学習療法・脳の健康教室システムを導入されている施設・団体の方。  
(実践研究プログラム)は、学習療法・脳の健康教室実践者による、実践者のための「学び合い」と「交流」の場です。「学習療法・脳の健康教室を活かす! 伝える! 学び合う!」実践の発表の場。そして、ご自身の取り組みの課題を解決する場、全国の実践者同士が、交流し、つながり合う場です。

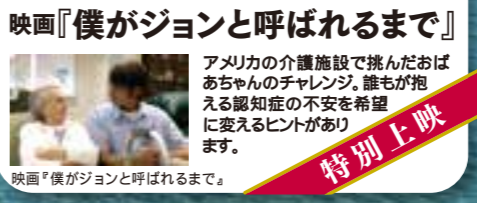
### 分科会発表・ポスター発表



### 午前 <一般参加プログラム>

参加対象: どなたでもご参加いただけます。(ただし、日本在住の方)  
学習療法・脳の健康教室の目的、理論と方法、成果について理解を深め、日本の超高齢社会のあり方に光を見出していきたい場です!

**特別講演 川島隆太 教授**  
「脳科学から見た認知症ケア・予防のあり方」  
- スマート・エイジング -  
川島隆太教授



### 午後 <全体会>

参加対象: どなたでもご参加いただけます。(ただし、日本在住の方)  
「学習療法・脳の健康教室を活かす!」全国最先端の取り組みに学び、そして日本のこれからの超高齢社会のあり方を考えます。



全てのプログラムとも事前申込制です。お申し込みはホームページから!! [www.kumon-lt.co.jp](http://www.kumon-lt.co.jp)

主催: 学習療法センター 〒108-0074 東京都港区高輪4-10-18 京急第1ビル12F  
後援: 全国老人保健施設協会、全国有料老人ホーム協会、日本認知症グループホーム協会、日本認知症ケア学会、さわやか福祉財団、健康・生きがい開発財団



Photo: 猪苗代湖越しに望む磐梯山